

アベニュー vol.215 Avenue

6月号

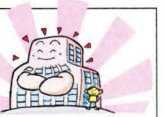
2013
発行●アベニュー編集委員会
TEL. 5631-9613 FAX. 5631-9614
http://sumida-avenue.com



鈴木 幸芽ちゃん(H17.2.1)
佑芽ちゃん(H24.7.14)
かわいくてチューをせまるお姉ちゃん。
それをキョーキョー喜ぶ妹。大人になっ
ても二人仲良く笑いあえる姉妹になっ
て欲しいです。

すみだの誇り!

元気印 のこの企業!!



株式会社 金子製作所

墨田区東向島1-13-24 代表取締役会長 金子裕幸氏



正明さん・会長・敦弘さん

創業は1909年(明治43年)、東向島の現本社所在地に105年の歴史を持つ(株)金子製作所は切刃製造を一筋に日本一の技術と規模を誇る企業です。

食品用切刃とは、お馴染みの麺類(ラーメン・蕎麦・そうめん等)や、蟹蒲鉾、錦糸玉子、蕎麦切り、菓子類のスライスなどの切断や微細の筋などを入れるための刃物です。あらゆる要望に応じる金子製作所の切刃技術無くしては、麺類好き、デリケートな食感にこだわる日本の食が成り立たないと言っても過言では無いようです。創業当初はお蕎麦屋さんの麺切り用の刃の製作でしたが、インスタントラーメン、カップ麺の登場で分野が拡大、技術の向上、革新で食品全般の切刃を製作、ものづくりのまち、すみだを代表する企業でもあります。若い技術者・職人の憧れの工場として、多くの人材を育てています。「社員が夢を持ち、誇りの持てる仕事を与えることが、経営者としての使命」と語られる金子会長の穏やかな笑顔が、会社の全てを語っているようです。

時代の流れで、インスタントラーメンが世に出た頃は3分間でラーメンが出来ると感動をしましたが、今の人達は3分間が待てなく、より短時間で食べられる工夫が求められ、麺の太さを変えたり、細い筋を入れたりする特殊な加工にも金子製作所の技術が反映されています。会長を中心に、ご長男の敦弘さんが金子製作所社長、次男の正明さんは営業部門の別会社(株)明正の社長として販路の拡大や提案、メンテナンス等全国を飛び回り、経理を預かる会長夫人の家族経営を軸にこれからも着実に確実に成長を続けて行く企業です。

騒音や鉄くず、油などの汚れや、車の出入りでご近所に迷惑の掛からないようにと、細心の注意を払い、朝一番の仕事は近隣の清掃と義務付け、採用基準もその配慮が出来る人を選ぶそうです。先代から町会活動にも積極的に関わり、地域内の行事や祭礼等の協力も惜しまない、地域でも愛される企業です。☎3611-4365

廣田硝子 株式会社

墨田区錦糸2-6-5 代表取締役会長 廣田達夫氏



達朗さん・会長

1899年(明治32年)5月に港区の田町で創業、1915年(大正4年)に横川に移転後コップ製造、ガラスの器、灯りのシェードなどのガラス製品を作り続け114年の歴史を持つ廣田硝子(株)はすみだの代表的な地場産業の一つでもあるガラス食器をまもり続けてきました。

時代の流れ、消費者の好みとともにガラス製品も移り変わって来ていますが、常に進化の最先端に取り組み、現在は「江戸切子」の廣田硝子として、世界中から熱い注目を浴びています。

平成16年に錦糸町に工房ショップ「すみだ江戸切子館」を開業、21年に蔵前通りとタワービュー通りが交差するベストポイントの太平(太平2-10-9・☎3623-4148)に移設、観光客が立ち寄り、その技術と美しさに人気を得ています。江戸切子館は、展示販売、製作過程の見学と体験(要予約)もでき、キッズシアター(Avenue211号2月号参照)として、子ども向け体験教室も人気です。会長自らデザインをしたスカイツリーグラスは、食器と云うより芸術品に近い美しさです。グラスだけではなく、建築装飾用の江戸切子ガラスに挑戦、数々の試行錯誤の上に作り上げた江戸切子の特大硝子は、4月に開館したひきふね図書館のエントランスに飾られ、その美しさに多くの方が立ち止まって魅入っています。ステンドグラスの派手さとは異なる、微細な文様はしたまの粋を表す逸品です。

ご長男の達朗氏が社長として、新しい分野に挑戦、若手デザイナーによる新製品の「江戸切子 蓋ちょこ」ロックグラスに蓋が小皿にもなるおしゃれな「江戸切子 蓋ちょこ」セットがドイツで注目をされて大人気です。廣田会長は、すみだの産業と伝統工芸を守り啓蒙する活動の中心者のお一人でもあります。

◎すみだ江戸切子館 10時~18時 日曜・祭日休館
オリナス前の古民家を活用した「すみだ珈琲」(太平4-7-11)は二男の英朗さんが特製の江戸切子のカップで美味しい珈琲を提供する癒しのスポットとして人気です。

日本橋梁工業 株式会社

墨田区堤通1-10-10 代表取締役 菊地義弘氏



健長・智美さん

1964年(昭和39年)に菊地工業所として創業、1978年に法人化、日本橋梁株式会社を設立、堤通に墨田事業所を開業、現在地には1996年に本社社屋と工場を併設。地域でひととき目立つ建物です。

高速道路の橋梁用伸縮継手の製造・販売・施工を一手に引き受ける企業で、首都高速道路の開通当初から、橋梁用ジョイント部材の提供と施工技術のノウハウを遺憾なく発揮、高速道路の安全を見守り続ける菊地社長と日本橋梁工業(株)の施工技術と各種の橋梁用伸縮継手製品が高い評価を得ています。

菊地社長は、福島県のご出身で、大都會の首都高速道路橋梁ジョイント事業に関わり続け、「誰にも出来ない、人がやれない仕事をする!!」の意気込みで日本の産業を下支えし続けてきたとの強い自負をお持ちです。

首都高速道路を始め、全国の高速道路が経年劣化で、メンテナンスが不可欠になって来ていますが、危険な仕事に従事する人材の確保に苦慮をされています。人手不足で撤退を余儀なくされる会社もあり、産業の生命線でもある高速道路の安全確保のために不可欠な仕事に従事する人を大切にシステムの確立を望んでおられます。高速道路の補修工事は、夜間工事が多く、スピードを出して行き交う車、交通規制による利用者の苦情などの危険の伴う仕事で常に従事者の安全と工事の無事完了が課題となっています。

すみだで生まれ育ち、このまちが大好きと胸を張るご長女の智美さんが経営に参画、墨田区の後継者育成事業の「フロンティアすみだ塾」で学び、事業後継者として力をつけて父上の片腕として頑張っています。フロンティアすみだ塾でも会長をつとめた、これからのすみだの産業をまもる有望株のお一人でもあります。

長女・二女・長男と三人のお子さんが、父上と伴に会社をまもり、後継者に恵まれた磐石な企業です。☎3619-0678 http://dfj-nikkyo.com/

登録 正本

すみだモダン 認証品
東京スカイツリー® ライセンス取得品

写真掲載の洋庖刀はアメリカの料理関連誌の使用テストで **No.1** 獲得品です。

創業 慶応二年(1866年)

株式会社 正本 総本店
〒130-0001 東京都墨田区吾妻橋1-6-5
☎03(3622)6356(代)

東京スカイツリー® ライセンス取得品

zipangu 30th Anniversary

全商品 10% OFF
粗品 プレゼント

http://www.zipangu.com その他にも30周年キャンペーン中(7月末)です!

★本店営業時間★
平日 AM 9:30~PM7:00
土 AM 9:00~PM6:30
日・祝 AM 9:00~PM5:30
火 AM10:00~PM7:30

★予約優先★

★押上★
ジパング本店 ☎3621-0444
エステルーム ☎3829-4744
ジパング押上店 ☎6802-4537

★曳舟★
インスパイア ☎3610-6959

◆東白鬚公園 親子シニア 毎月開催 小中学生の親子参加費500円 出店希望の方は開催日1週間前までにカット俱樂部へお申込みを... ☎00-03501-0002

情報広場 Table with 10 items: 1. 特集展示「国策紙芝居とすみだ」展, 2. のぞみの家まつり「障害者とのあたたかい交流を」, 3. 大横川親水公園フリーマーケット, 4. 東白鬚公園青空フェスティバル, 5. 東白鬚公園親子フリマ, 6. すみだ童謡を歌う集い, 7. すずかけ大公開講座「ハンサムな女性 新島八重の生涯」, 8. 人生満開気功教室, 9. 下町中ノ郷寄席, 10. キラキラ橋商店街朝市

◆江戸東京博物館だより
◎江戸東京博物館 開館20周年記念特別展「ファンバーク・コレクション展 江戸絵画の奇跡」
◎企画展「発掘された日本列島2013」
◎ミュージアムトーク

◆「フレンズすみだ」会員募集!!
フレンズすみだは、墨田区内の小企業で働く方の福利厚生事業を行う公的団体です。

◆第一回 寺島・粋粋寄席
日時：6月16日(日) 18時開演
会場：東向島会館2階 (東向島4-8-12)

◆寺島なす 料理講習会
江戸野菜「寺島なす」の栽培が進められています。寺島なすで創る世界のなす料理の講習会

◆寺島なす「スイーツ甲子園」
今、話題の江戸野菜「寺島なす」を使ったスイーツのコンテストを開催!!

◆スイーツ講習会
「スイーツ甲子園」に参加希望の方の参考となるように「スイーツ講習会」を致します。

◆日本舞踊 都どりの会
古典から新舞踊まで、全72曲!!
観て楽しむ、聞いて楽しい華やかな舞台をお楽しみください。

◆60歳から始める初心者向け護身術教室
〜ケガや転倒から身を守りましょう〜
日時：7月1(日)〜9月30(日)の月

◆隅田 染陶美 展示即売会
毎年、水神様の祭りで大人気の手作り陶器の展示と販売会

◆ガバナンスリーダー養成講座「公開講座」
〜心地よいつながり方、みつけよう!!〜
日時：6月29日(土) 15時半〜17時半

和カフェ&ギャラリーみづき 6月の展示
◆中田太陽陽展「初夏の食卓」
あざやかなトルコブルーと白の色調を中心に、コーヒーカップ・デザートカップ皿・そばばよこなど初夏の食卓を彩る器を揃えました。

◆第3回 すみだバルウォーク
今年はエリアが錦糸町・押上・本所吾妻橋・両国に広がります。飲んで、食べて、お好きなお店を5軒回ってください。

劇団区民劇場 第109回公演
◆霞晴れたら
作/ふたくらつよし 演出/長谷川正美
とある地方病院の女性4人部屋。年代も環境も違う入院患者の人間模様...

◆劇団員募集!! 劇団説明会のお知らせ
芝居作りに興味のある方、役者・スタッフを募集しています。

◆すみだまち歩き博覧会
区内8つのまち歩きコースをお楽しみください。
①お江戸両国、小粋に定番ウォーキング
②東京スカイツリー発！水辺と緑を巡る江戸散歩

◆地元ケーブルテレビ J:COMすみだ・台東 からのお知らせ
◎6/23(日)参加費無料
「初心者向けスマートフォン教室」開催!

◆ジェイコムショップすみだ店
墨田区堤通1-19-11 リバーサイド隅田ガーデンプラザ1階 (火・水・木・土・日・祭日)

J:COMカスタマーセンター ☎0120-999-000
J:COMホームページ http://www.jcom.co.jp

川柳コーナー
東電は ネズミ共有に カ入れ
日本カブ 遣伝子交換で グリーンとのび
日本批難 やつかみくら受け流そう

Avenue折り込み販売所様
東向島 東京/毎日新聞販売店
東向島5-13-11 ☎3612-0974
向島 東京/朝日新聞販売店
東向島2-10-8 ☎3616-7443

6月の編集室だより
穏やかな5月でした。
東京スカイツリーも、無事に開業一周年を迎えられました。東京ソラマチの来場者は5,000万人を軽くクリア!!

★情報広場★掲載は有料です。サークル・イベントの紹介は三千元〜。ビジネス営業用は五千元〜。問合せ：03-5603-0613

25年度 市民後見人養成研修 受講生募集!

～みんなの力で地域を支える社会貢献のカタチ～

墨田区と墨田区社会福祉協議会では、地域の高齢者や障害者の生活を、後ろだてになって支える「市民後見人」の養成研修を開催します。

「市民後見人」は、判断能力が十分でない高齢者や障害者に代わって、福祉サービスの契約や財産管理などの後見活動を行います。墨田区では現在3名の市民後見人が活躍しています。

研修では、成年後見制度のしくみや、後見人に必要な心がまえ・知識を学びます。住み慣れた地域での社会貢献、みなさんのチャレンジをお待ちしています。

なお、8月下旬からの研修に先立ち、事業の趣旨をご理解いただくための説明会を開催します。意欲と情熱のある方のご参加をお待ちしています。

◎説明会

- 日時：6月25日(火) 14時～16時
※当日に都合が合わない方はご連絡下さい。
- 会場：墨田区役所1階
すみだリバーサイドホール会議室
- 内容：・オリエンテーション
・「成年後見制度の概要」
木ノ内建造弁護士
・質疑応答
- 対象：墨田区在住または在勤の64歳以下の方
- 受講料：無料
- 定員：30名(先着)
- 申込み：墨田区福祉保健部厚生課
☎5608-6150
- 締め切り：6月24日(月) 15時まで



市民後見人養成研修

みんなの力で地域を支える社会貢献のカタチ

研修では成年後見制度のしくみや、後見人に必要な心がまえ・知識を学びます。住み慣れた地域での社会貢献、みなさんのチャレンジをお待ちしています。

6月25日(火) 14:00～16:00

墨田区役所1階すみだリバーサイドホール会議室

・オリエンテーション 14:00～14:40
・「成年後見制度の概要」木ノ内建造 14:40～15:20
・質疑応答 15:20～16:00

墨田区福祉保健部厚生課 研修申込係 05-5608-6150

成年後見制度

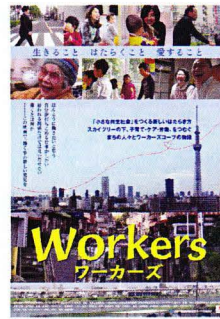
成年後見制度とは、認知症や知的障害・精神障害などで、福祉サービスの契約や預貯金の管理などが困難な方の、権利や財産を保護し、支えるための制度です。



前回の受講風景

みんなで働く みんなで生きる 「Workers」 上映会

6月22日(土) 10時/14時/18時 曳舟文化センター ホール



実行委員長の佐原さんは、「絆」「協働」をテーマに、運命共同体として、職場、働き手とともに生きる中小企業のまち「すみだ」の働き方が凝縮されている映画で、一人でも多くの方に見て頂き、すみだをもっと知って欲しいための映画です。と、「ワーカーズ」は、すみだの人々の生き様や働き方、コミュニティを熟知する森監督の優しい目線で製作をされています。

すみだで働く方、生きる方たちが主役の映画「ワーカーズ」の上映会が曳舟文化センターで開催(3回上映)されます。

この映画は、全国組織のワーカーズコープ(日本労働者協同組合ワーカーズ連合会)の自主制作映画です。監督は墨田区の文花夜間中学を舞台にした記録映画「こんばんは」で2003年度キヌマ旬報文化映画ベストテンの第一位を受賞した森 康行さん。すみだを舞台にして、区民が主役のコミュニティー映画で各方面から高い評価を得た話題作は、すみだ区内での上映が待たれていました。

「すみだNPO協議会」のメンバー、東中野のロードショーや区役所ミニシアターの試写会に参加された方たちが中心となって、映画「ワーカーズ」すみだ実行委員会(佐原滋元実行委員長)が作られ、今回の上映会につながりました。

映画は、区内の福祉関係(介護施設、児童館、子育て、地域活動)の分野で仕事をしているワーカーズコープの皆さんを中心に構成されています。地域との丁度良い距離での関わり、人が生きる、地域でイキイキと働く、活動をする、人のために何かをする、「ハタラキガイ」「イキガイ」探しのヒントが詰まった映画でもあります。

映画には、多くのお知り合いが出演されているでしょう。そして、区内で様々な活動があり、頑張る人たちがたくさんいるの勇気を貰い、みんなで、元気になれる筈です。

■チケット/各回1枚1,000円
上映時間94分、上映前(後)にミニコンサート(10時の回)、トークショーが予定されています。チケットは区内のポスター掲示のお店等に置いてあります。

事務局(☎6657-1270)にご連絡を頂けたら、至近のお店をご紹介致します。また、Avenue編集委員会でもお取り扱いをしています。

アベニューがかるた

「三世代・秘密基地」

「秘密基地」が町なかには必ずあります。カフェいこの三上ひとみさんがつくる癒かしき空間は、みんなの秘密基地にならぬでしょうか。(MC) 三上ひとみ



リフォーム・新築 住まいのことなら

創業355年 すみだ向島の駿河屋へ

七夕飾りを作ろう!

薪月本材の短冊に願いごとを書いてかざそう

6月22日(土) 午後2時～4時 建築家による相談会同時開催!

参加費200円(一人)+材料費300円(1セット)

http://surugaya-life.jp/ 墨田区向島1-24-16 株式会社 駿河屋 ☎0120-124-029

三拍子そろっています!!

とうふ料理 百花園横 はせ川

2006年創業のとうふ料理専門の百花園横のはせ川は、店名どおり、向島百花園の入口の横の細い路地に入る静かなたたずまいの落ち着いたお食事のできるお店です。ご自宅の日本庭園の美しさを生かして、立席の料亭風で、店主自身の手による創作料理の数々は、食材にこだわる健康志向の方にも大評判で、お客様の多くはまたこ来店だそうです。

はせ川のお料理は、日本本来の食を感じながらも、若い方用のエッセンスも感じます。ランチ時もゆったりと楽しめるのは最高の癒しでもあります。お人柄が、お料理、接客、お店の雰囲気にもあらわれていて太鼓判!!です。

ランチタイムは七福神(1,050円)、百花(1,360円・写真)、七草(1,650円)のセットメニューで主菜を選べます。もちろんご飯・汁物・香物・デザート付きでの価格。テーブルにのりきれない品々が揃います。ご予約は3日前迄にご連絡を。句会・法事・クラス会等のご要望も多く、お料理は2,880円からとなっています。

2011年の東日本大震災後の5月には、復興支援ライブを開催、3年目の今年も6月22日(水)に開催します(既に満席です)。

店主/長谷川 由紀子さん
住所/墨田区東向島3-16-12 ☎3611-5934
営業時間/11時半～14時、17時半～22時
定休日/月曜日、祝祭日の場合は営業



KIRIN おいしさを笑顔に

麦100%のうまさ、澄みきる後味

好きです。味な東京。味な店。

澄みきり

350ml缶6缶パックを12名様にプレゼント! 下記枠外のを要領にて応募下さい。



ご家族で... お仲間で... お一人でも...

アットホームで300円均一の 美味しく楽しい居酒屋

年中無休 居酒屋 なごみ亭

吾妻橋3-1-4 月～木 翌2時まで 17時～ 金・土・祝前日 翌3時まで 日・祝 翌1時まで ☎3625-5989



恒例 夏の洗剤まつり

今年もお買得品がいっぱい! 消費税も無し!

7月6日(土)～7日(日) 9時～18時

洗剤・油・家庭用品が驚きの価格です!

★サービス満点!
★お中元に!(贈って喜ばれます)
★重い洗剤もご近所無料宅配!
★地方発送も承ります!(有料)

今年もやります! お楽しみ抽選会 (両日開催)

吉岡商事株式会社 東墨田2-13-1 ☎3616-2777
循環バス(北東部ルート)東墨田2丁目下車すぐ



特別展 江戸東京博物館 開館20周年記念「ファインバーグ・コレクション展 江戸絵画の奇跡」

2013年5月21日(火)～7月15日(月・祝)

■休館日/月曜日(祝日・振替休日の場合開館、翌日休)
■開館時間/9時30分～17時30分(土曜日は19時30分まで、入館は開館30分前まで)
■入場料 ()内は20名以上の団体料金

	特別展専用券	常設展共通券
一般	1,300円(1,040円)	1,520円(1,210円)
大学・専門学校生	1,040円(830円)	1,210円(960円)
中学生(都外)・高校生・65歳以上	650円(520円)	760円(600円)
中学生(都内)・小学生	650円(520円)	なし

※都内中学生と小学生は常設展示室観覧無料のため、共通券はありません。

江戸東京博物館

お問い合わせ/〒130-0015 横綱1-4-1 ☎03-3626-9974



2013年6月1日発行 毎月1回1日発行 第19巻第6号通巻第215号 編集発行/アベニュー編集委員会 東京都墨田区墨田5-14-9-502 ☎03-3631-9613 FAX03-3631-9614 定価80円 30,000部